

# 広島市立大学学生寮「もみじ」の案内

## 1. 所在地

〒731-3166 安佐南区大塚東三丁目4番

## 2. 建物

鉄筋コンクリート造地上3階 延べ床面積 2,874 m<sup>2</sup> 建築年 平成6年

## 3. 定員

全体96人 男子48名(A・B棟) 女子48名(C・D棟)

## 4. 入居対象学生

自宅からの通学が困難な者(※)で、かつ経済的に民間アパート等に入居の困難な学部1年生、3年次編入生、学術交流協定大学からの特別聴講学生、特別の事情があると認められる学生

※入寮対象外区域

広島市、府中町、海田町、熊野町、坂町、廿日市市(旧佐伯町、吉和町を除く)、大竹市、呉市(旧川尻町、安浦町、音戸町、倉橋町、蒲刈町、下蒲刈町、豊浜町、豊町を除く)、東広島市(旧安芸津町、河内町、豊栄町を除く)、江田島市(旧大柿町を除く)、安芸高田市(旧甲田町、高宮町、美土里町を除く)、北広島町(旧大朝町、芸北町を除く)、安芸太田町(旧戸河内町、筒賀村を除く)、和木町、岩国市(旧玖珂町、由宇町、周東町、美和町、美川町、錦町、本郷村を除く)

## 5. 入居期間

2年間(退去月が3月の場合は、3月25日まで)

## 6. 居室・設備

居室は一人部屋ですが、風呂、トイレ、洗面所、洗濯室、補食室(簡易調理場)は共同です。

設備等	ベッド	机・椅子	戸棚	エアコン	コンロ、流し	トイレ	浴室	シャワー	洗面台	冷蔵庫	テレビ	レンジ	炊飯器	掃除機	洗濯機	台所用品	テーブル	物干し竿	インターネット
個室 (約11m <sup>2</sup> )	○	○	○	○							△							○	△
全棟共用部				○	○	○	○	○	○	○	○	○			○	○	○		

△ 個室でテレビを利用するためには、各自で放送受信契約を行う必要があります。テレビのアンテナコンセントは、各個室に設置しています。

△ インターネット接続を利用するためには、大学指定業者との個別契約が必要です。

・申込料 3,240円(Wi-Fiルーターは別途月額400円)

・利用料(プロバイダ料金込) 月額基本料金 3,066円(使い放題)

※ カーテン(90cm)、寝具、炊飯器、掃除機、テレビ(個人用)などは、入居者自身で用意をしていただきます。室内コンセントは3箇所・6個口あります。

※ 固定電話の設置はできません。

## 7. 入居者が負担する経費

区 分	金額	負担者区分
使用料（月額）	5,900円	全 員
共益費（年額）	1,000円	
清掃料（入居月1回のみ）予定	8,500円	
駐車場利用料（年額）	7,000円	希望者

※ 上記の他、個室及び共用部分の光熱水料（共用部分は人数割）を負担していただきます（平均約10,000円（実費徴収、ガス・水道は人数割、電気は個室部分はメーター、共用部分は人数割））。

※清掃料は、退去後に個室を入寮時の状態に戻すための経費です。経費は入札によって決定するため上記の額から変更になる場合があります。4月分使用料と併せて4月末に徴収します。

※ 使用料と光熱水費は、1日でも入居すれば1か月分請求となります。

## 8. 門限

24時（やむを得ない事情により時間外の退出を希望する場合は管理人への事前連絡が必要）

## 9. 管理

大学から委託を受けた受託事業者が管理を行います。

## 10. 食事

給食はありません（調理ができる補食室はあります。）。

## 11. 共用設備と利用時間

ロビー（7:00～23:00）

補食室（コンロ、流し、共用冷蔵庫あり 7:00～24:00）

浴室（18:30～22:00）

シャワー室（24時間）

集会室（7:00～23:00）

洗濯室（洗濯機、乾燥機あり 7:00～23:00）

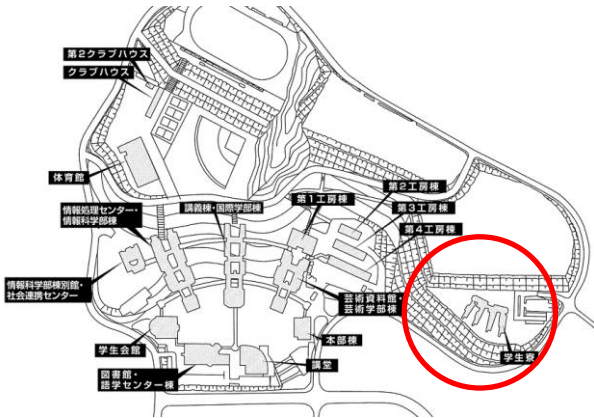
自動販売機（以上1階）

トイレ、洗面所（各階）

駐輪場（無料）、駐車場（有料）等

※ 駐車場及び駐輪場は、国際学生寮「さくら」と共用です。学内駐車場・駐輪場使用許可との重複許可はできません。

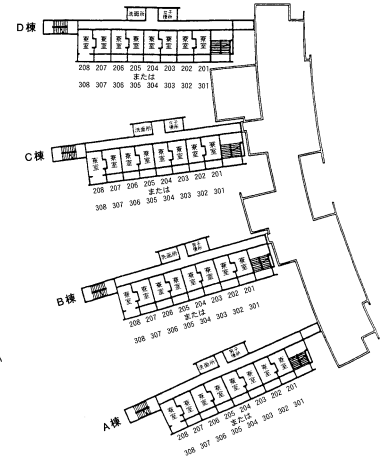
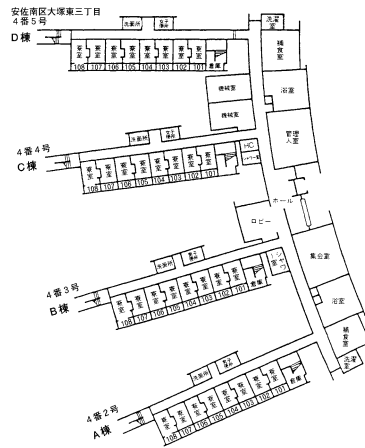
## 【学生寮位置図】



## 【学生寮平面図】

[1階]

[2・3階]



## 【学生寮写真】

			
個室 机&棚	個室 作り付け戸棚	個室 ベッド	ロビー
			
補食室 ガスレンジ	補食室 棚	洗濯室	浴室

# 広島市立大学国際学生寮「さくら」の案内

## 1. 所在地

〒731-3166 安佐南区大塚東三丁目4番6号

## 2. 建物

鉄筋コンクリート造地上6階 延べ床面積 2,876 m<sup>2</sup> 建築年 平成30年

## 3. 定員

全体96人

日本人学生 48人

学部新入生 28人（男子14人、女子14人）

学部在学学生・大学院生 20人（男子10人、女子10人）

外国人留学生 48人（男子24人、女子24人）

※ 上記人数を基本としますが、入居応募状況などにより変更する場合があります。

## 4. 入居対象学生

国際交流や外国人学生との共同生活に対する関心・意欲の高い学生、学術交流協定大学からの特別聴講学生

※ 国際学生寮「さくら」は、日本人学生と外国人留学生とが共同生活を行うことで、対人関係の構築や多様性を受入れ共感する力に優れたタフでグローバルな視野を持つ人材を育成する寮です。学生寮「もみじ」と異なり、学部在学学生や大学院生、また、自宅からの通学が可能な学生も対象となります。

## 5. 入居期間

日本人学生 1年間

外国人留学生 2年間

※ 学生役職者になった入居者は、入居期間を1年間延長することができます。

## 6. 居室・設備

6人定員のユニット（3～6階、各4ユニット）で日本人学生と外国人留学生とが共同生活をします。ユニットは個室部分と共用部分で構成されています。

設備等	ベッド	机・椅子	戸棚	エアコン	コンロ、流し	トイレ	シャワー	洗面台	冷蔵庫	テレビ	レンジ	炊飯器	掃除機	洗濯機	台所用品	テーブル	物干し竿	インターネット
ユニット個室部分 (約7.5m <sup>2</sup> )	○	○	○	○													○	○
ユニット共用部分 (約45m <sup>2</sup> )				○	○	○	○	○	○	○	○	○	○	○	○	○		○

※ カーテン及び寝具は、寮の設備として整備しておりません。入居者自身でお持ち込みいただくか、業者のレンタルサービスを利用してください。寝具については、参考のために、本学が別途レンタル業者を紹介します。

※ 固定電話の設置はできません。

※ 左表の「インターネット」について、ユニット共用部及び個室において無線LANが使用できますが、パソコン等については入居者自身でご用意いただきます。

※ 入居する階や部屋割りなど、部屋に関する希望について、事前にお受けすることはできません。

## 7. 入居者が負担する経費

区分	金額	負担者区分
使用料（月額）	20,000円	全 員
共益費（見込み）	2,000円	
清掃料（入居月1回のみ）予定	8,500円	
駐車場利用料（半年分）	7,000円	希望者

※清掃料は、退去後に個室を入寮時の状態に戻すための経費です。経費は入札によって決定するため上記の額から変更になる場合があります。4月分使用料と併せて4月末に徴収します。

※上記の他、個室及びユニット内の光熱水費（共用部分は人数割）を負担していただきます。また、寝具をレンタルする場合は、レンタル料が必要となります。

※共益費は、ユニットの生活消耗品（トイレトーパー、トイレ・シャワー室用洗剤、食器用洗剤、ユニット用ゴミ袋等）を購入するための経費です。上表では見込金額を記載しましたが、ユニットごとに、メンバー同士で話し合っって購入物品や金額を決めますので、この金額と異なる場合があります。

※使用料と光熱水費は、1日でも入居すれば1ヶ月分請求となります。

## 8. 入退出時間

5時から24時（やむを得ない事情により時間外の入退出を希望する場合は管理人又は学生役職者への事前連絡が必要）

## 9. 管理

- 大学から委託を受けた受託事業者が管理を行います。（6時～22時まで常駐。夜間は電話対応）
- 入居学生が円滑な寮生活を送ることができるように、大学が選抜した寮生を学生役職者として配置します。寮全体を取りまとめるレジデント・リーダー、フロアを取りまとめるフロア・リーダー、ユニットを取りまとめるユニット・リーダーが、寮生活をサポートします。

## 10. 食事

給食はありません（ユニット内キッチンがあります）。

## 11. ユニット以外の共用の部屋、設備

ロビー（1階）

共用キッチン（1階）

多目的室（1階）

相談室、面会室、インターネット電話室（1階）

自動販売機（1階）

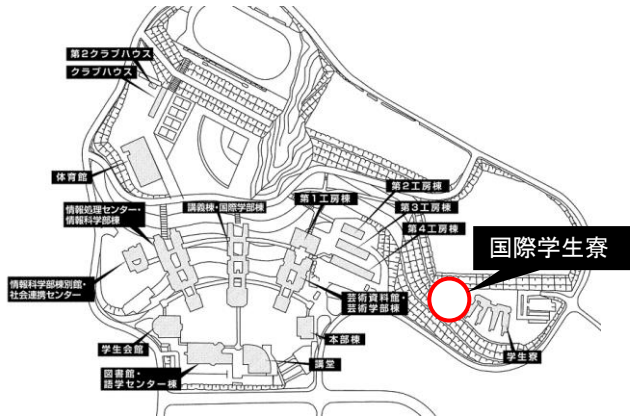
和室（2階）

交流スペース（3～6階）

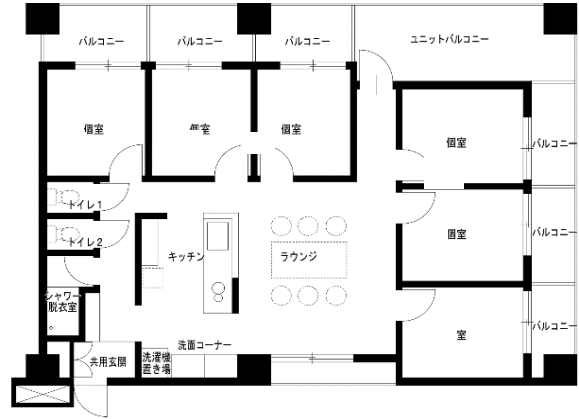
駐輪場（無料）、駐車場（有料）等

※ 駐車場及び駐輪場は、学生寮「もみじ」と共用です。学内駐車場・駐輪場使用許可との重複許可はできません。

**【国際学生寮位置図】**



**【国際学生寮ユニット配置図】**



**【国際学生寮イメージ】**

